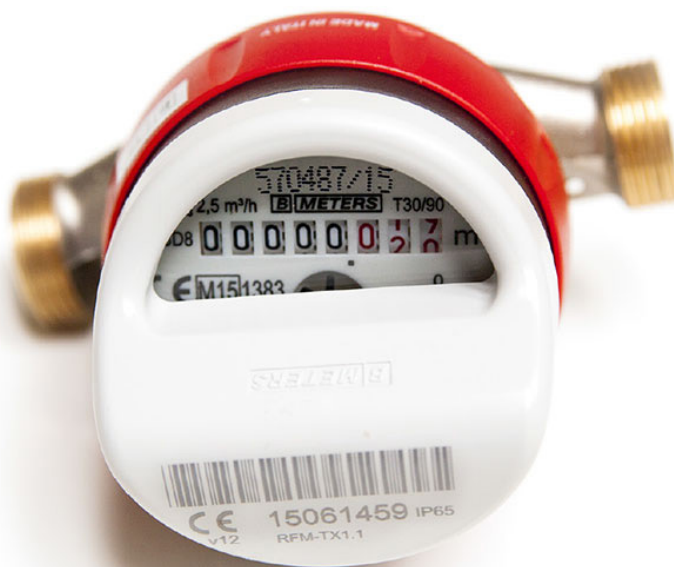
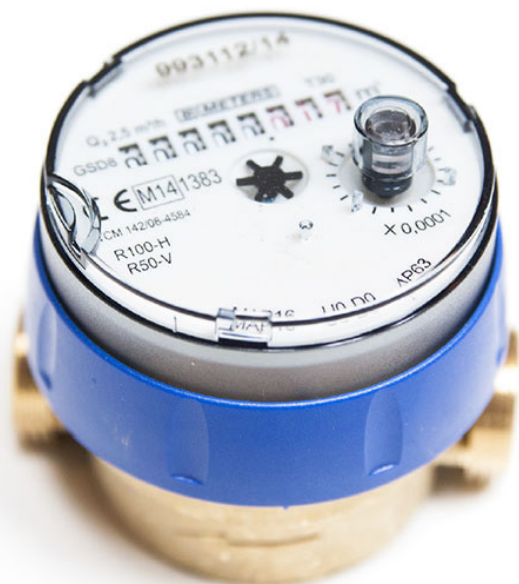




## GSD8-RFM vattenmätare Q3 2,5 & Q3 4,0

Varm- och kallvattenmätare med trådsluten eller trådlös M-buskommunikation



### Användningsområde

Varmvatten (GSD8-RFM AC) och kallvattenmätaren (GSD8-RFM AF) BMeters HYDROLINK är en vattenmätare väl lämpad att mäta små vattenförbrukningen i alltifrån lägenheter och radhus till lite större förbrukningar såsom mindre flerbostadshus eller industrifastigheter.

Mätaren är modulärt uppbyggd och kan lätt kompletteras med en modul för trådsluten (RFM-MB1) M-busutgång vilken följer EN13757-3 eller trådlös (RFM-TX1) M-busutgång och är väl lämpad för anslutning till olika M-bus mätvärdesinsamlingsystem.

Mätaren finns i DN15 med flödesområde Q3 2,5 och DN20 med flödesområde Q3 4,0 m<sup>3</sup>/h.

Mätaren är MID typgodkänd som debiteringsmätare (R=100 och option R=160).

Mätaren kan monteras både horisontellt och vertikalt.



## Funktionsbeskrivning

Varmvatten (GSD8-RFM AC) och kallvattenmätaren (GSD8-RFM AF) är av typen torrlöpande enstrålig vinghjulsmätare och ingår i fjärravläsningssystemet BMeters HYDROLINK men kan även lätt monteras i andra M-bussystem.

Den uppmätta volymen registreras på ett rullsifferräkneverk (m<sup>3</sup>) med 5 heltal och 3 decimaler.

För enklare och säkrare optisk avläsning kan mätarens räkneverk vridas 360°

Mätaren är modulärt uppbyggd och kan lätt utrustas med en M-busmodul för trådanslutning (RFM-MB1) eller trådlös anslutning (RFM-TX1).

Vid trådanslutna M-bus följer M-busprotokollet EN13757-3 och Baudraten är som standard 2400 Baud men kan som option levereras med 300 eller 9600 bps.

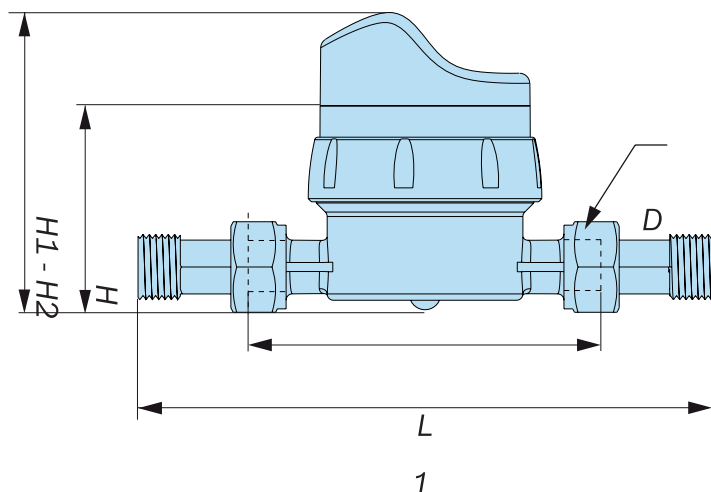
Vid kommunikation med mätaren är mätarens sekundäradress densamma som M-busmodulens sekundäradress. Mätaren kan också programmeras med en primäradress mellan 1 och 250.

Den trådanslutna M-busmodulen strömförsörjs via M-bussystemet och har en backupfunktion som gör att modulen fortsätter att registrera i ett år vid bortfall av M-bussystemet.

M-busmodulen för trådlös kommunikation strömförsörjs med ett 10+ 1 års batteri.

Mätarens huvudregistrering kräver ingen strömförsörjning.

## DIMENSIONS AND WEIGHTS



SIZE	mm in	15 1/2"	15 1/2"	15 1/2"	20 3/4"
L	mm	80	110	115	130
I	mm	160	190	195	228
H	mm	56	56	56	60
H1 radio	mm	85	85	85	89
H2 (MBUS)		75	75	75	79
D	in	3/4"	3/4"	3/4"	1"
Weight	Kg	0,45	0,50	0,55	0,60